

2018年

冬号

あなたの「働きたい」を全力応援！

ティービーエス NEWS

就労を目指すしょうがいのある方々のご支援をしている東京都ビジネスサービスグループ、ティービーエスオペレーション就労支援センターの最新情報をお届けいたします。

こんにちは。株式会社ティービーエスオペレーション就労支援センターです。

平成最後の12月がもうすぐ終わってしまいますね。

皆様にとって今年はどうな年でしたか？ やり残したことはありませんか？

私にとって平成30年は新しい訓練プログラムをたくさん導入できた改革の年でした。

皆さんも年の瀬に行く年をふりかえてみるのはいかがでしょうか。

ティービーエス NEWS2018年冬号をお届けします。



私達は今年も恒例の貸切バスツアーに出かけました。1年前の冬号でもお伝えしていましたね。今回の行先は山梨県。ぶどう狩りで秋の味覚を味わい、郷土料理のほうとう鍋を堪能し、氷穴探検のアクティビティを楽しむ盛りだくさんな1日でした。曇り空の肌寒い日だったこともあり、ぶどう園も氷穴もほぼ貸切状態でした。

訓練生も卒業生も、もちろんスタッフも訓練や就業という厳しい日常から離れ、その日だけは非日常を楽しんできました。バスツアーイベントは企画も仕切りもとても大変なのですが、皆さんの笑顔を見るとまた来年も頑張ろうと思うスタッフなのでした。



利用者の声

「体調カレンダーを共有しています」

通所当初は体調を崩し、欠席することが多々ありました。そこで、職員と相談し、自分の体調や出来事などを記した体調カレンダーをつけることにしたところ、自分がどんな状況のときに体調を崩してしまうかわかるようになりました。今では具合が悪くなる前に対策を打てるようになり、体調が安定するようになりました。毎日通所できるようになったことが自信につながっています！
(東京都20代Mさん)

卒業生の声

「協調性を学びました」

通所するまでは自宅で過ごすことが多く、人と関わる機会がほとんどなかったため、他者と友好的に話すことが得意ではありませんでしたが、通所し、職員や他の訓練生との会話やSST、グループトークといったコミュニケーション向上プログラムを通じて人の意見を聞き、それを受入れるということが少しずつできるようになりました。今では職場で仲間と協力しながら楽しく働くことができています！

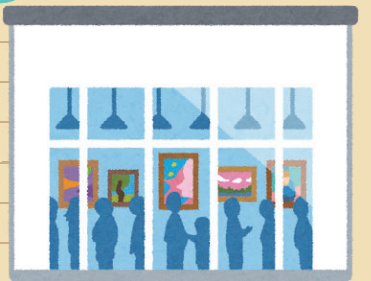
(千葉県20代Aさん)

スタッフ通信

先日、障害者特別鑑賞会の引率で「ムンク展」に行ってきました。

初来日の『叫び』の原画を観られたことにも感動しましたが、ムンクが『叫び』以外にも愛、孤独、不安、絶望などの葛藤や苦悩を多数描いていたことを知り、ムンクの見方が変わりました。

このような貴重な機会をいただいた東京都美術館さんに感謝です。この展覧会は2019年1月まで開催しているようですので皆さんもぜひ足を運ばれてみては？ (スタッフ)



ティービーエスオペレーション
就労支援センター

0120-512-846 受付時間：平日 09:00 ~ 18:00
(年末年始除く)

connect@tokyotobs.co.jp

https://www.tokyotobs-op.co.jp/

http://facebook.com/tbsoperation

● 東陽町就労支援センター
〒135-0016 東京都江東区東陽 2-4-46 ASK ビル 5F
TEL : 03-3615-3500

● 高田馬場就労支援センター
〒169-0075 東京都新宿区高田馬場 1-4-15
三井生命高田馬場ビル 2F
TEL : 03-5155-1981

● 門前仲町就労支援センター
〒135-0047 東京都江東区富岡 2-6-13 GOWA 富岡 2F
TEL : 03-5809-8290

[ホームページ]

[Facebook]



見学・体験 受付中

ご本人さま、ご家族、
支援者の皆さま
お気軽に
ご相談ください。



ティービーエスオペレーションの 5 つの特長

特長01
職業適性の
見極め

ワークサンプル幕張版 (MWS) を使用してあなたの職業適性がわかります。

特長02
豊富な
職場実習先

特例子会社のネットワークを活かし、様々な企業で職場実習ができます。

特長03
手厚い
職場定着支援

就職後もあなたと企業間にとって、働きやすい職場環境づくりをバックアップします。

特長04
交通費の
支給

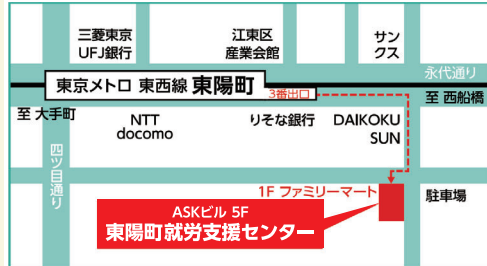
1 か月上限 10,000 円まで交通費を実費支給します。

特長05
お弁当
無料提供

温かいお弁当を毎日無料で提供します。

東陽町就労支援センター (事業者番号: 1310801376)

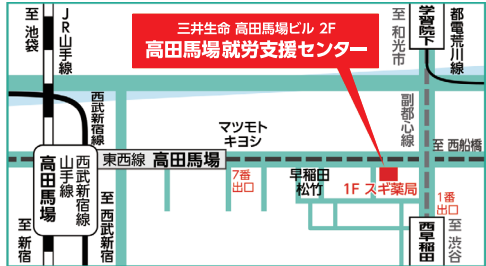
〒135-0016 東京都江東区東陽 2-4-46 ASKビル 5F
TEL: 03-3615-3500



東京メトロ 東西線	都営バス
「東陽町」駅 3番出口より徒歩 約1分	「錦糸町駅前」から「都07 門前仲町行」、 または「東22 東京駅丸の内北口行」 乗車 約20分 「東陽町駅前」下車 徒歩 約3分

高田馬場就労支援センター (事業者番号: 1310801376)

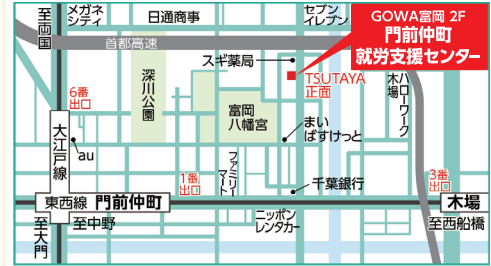
〒169-0075 東京都新宿区高田馬場 1-4-15 三井生命高田馬場ビル
TEL: 03-5155-1981



東京メトロ 東西線	JR山手線/西武新宿線
「高田馬場」駅 7番出口より徒歩 約3分	「高田馬場」駅 早稲田より徒歩 約6分
東京メトロ 副都心線	都電荒川線
「西早稲田」駅 1番出口より徒歩 約4分	「学習院下」駅下車 徒歩 約8分

門前仲町就労支援センター (事業者番号: 1310801848)

〒135-0047 東京都江東区富岡 2-6-13 GOWA 富岡 2F
TEL: 03-5809-8290



東京メトロ 東西線	都営バス
「門前仲町」駅 1番出口より徒歩 約6分	「錦糸町駅前」から 「都07 門前仲町行」乗車 約25分
都営地下鉄 大江戸線	「富岡一丁目」下車 徒歩 約4分
「門前仲町」駅 6番出口より徒歩 約9分	

お問い合わせ いずれかの就労支援センターにお電話、または E-mail (connect@tokyotobs.co.jp) にてお問い合わせください。